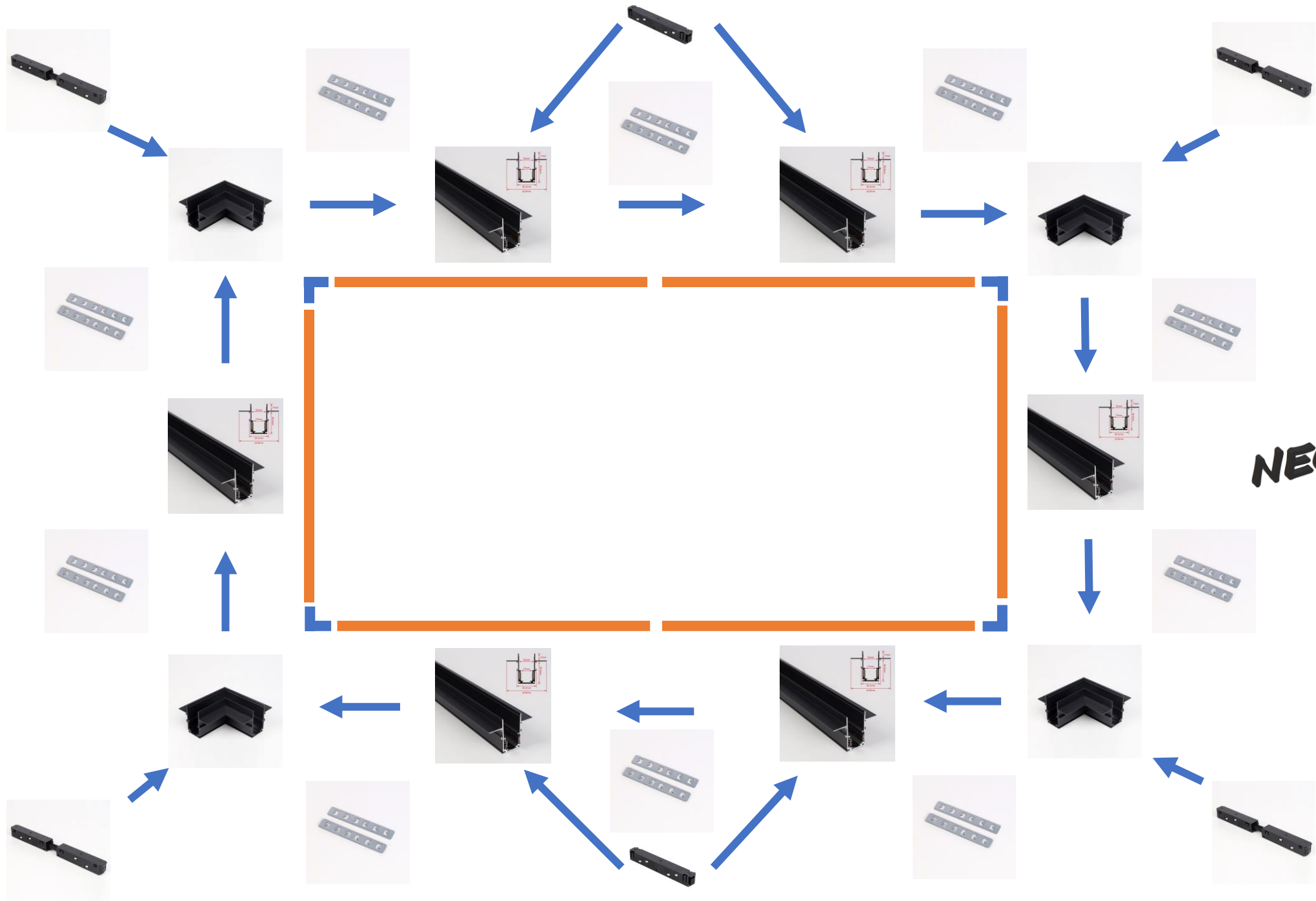
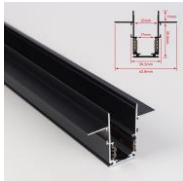


Diagram rozmiestnenia jednotlivých častí



NEONLED

Kompletná zostava pre vytvorenie obdĺžnika zo Zápustných magnetických koľajnicových líšt o rozmeroch 4,2 x 2,2m.



Magnetická koľajnica – 6x – NL325



Rohový spojovací diel – 4x – NL327



Spojovacie pliešky – 20x – NL324

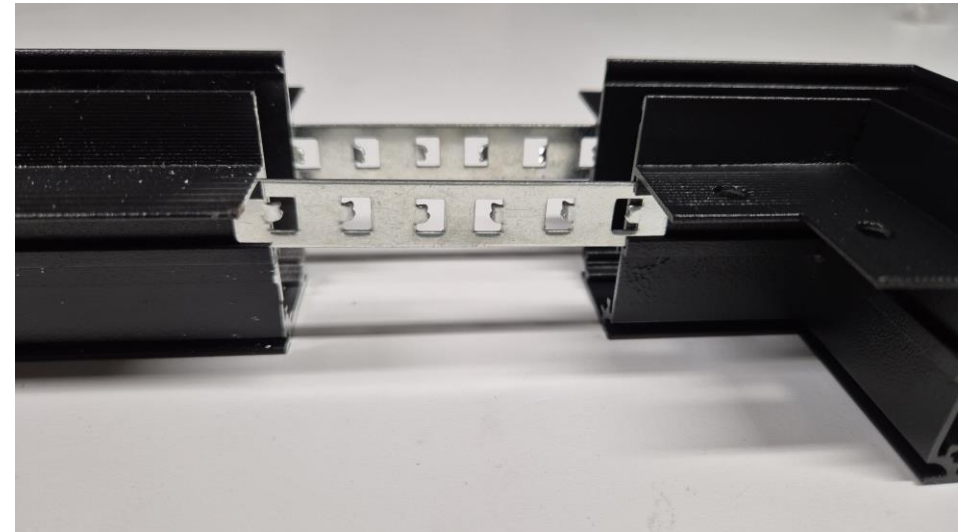


Rohový vodivý diel – 4x – NL385



Rovný vodivý diel – 2x – NL333

Kam patria spojovacie pliešky?

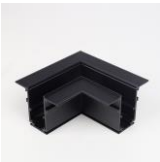


NEONLED

Kompletná zostava pre vytvorenie obdĺžnika z Podomietkových magnetických koľajnicových líšt o rozmeroch 4,2 x 2,2m.



Magnetická koľajnica – 6x – NL321



Rohový spojovací diel – 4x – NL323



Spojovacie pliešky – 20x – NL324

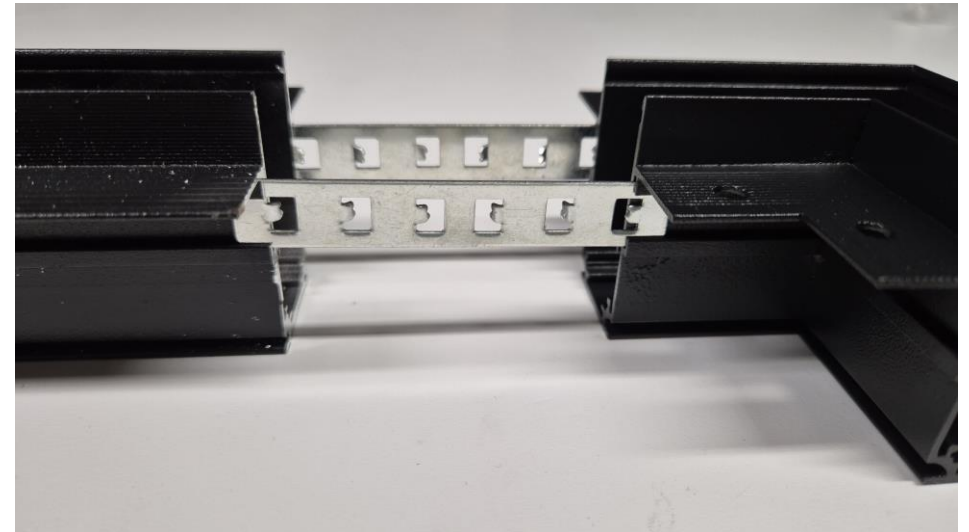


Rohový vodivý diel – 4x – NL385



Rovný vodivý diel – 2x – NL333

Kam patria spojovacie pliešky?



NEONLED

Kompletná zostava pre vytvorenie obdĺžnika z Povrchových magnetických koľajnicových líšt o rozmeroch 4,2 x 2,2m.



Magnetická koľajnica – 6x – NL328



Rohový spojovací diel – 4x – NL330



Spojovacie pliešky – 10x – NL331



Rohový vodivý diel – 4x – NL385



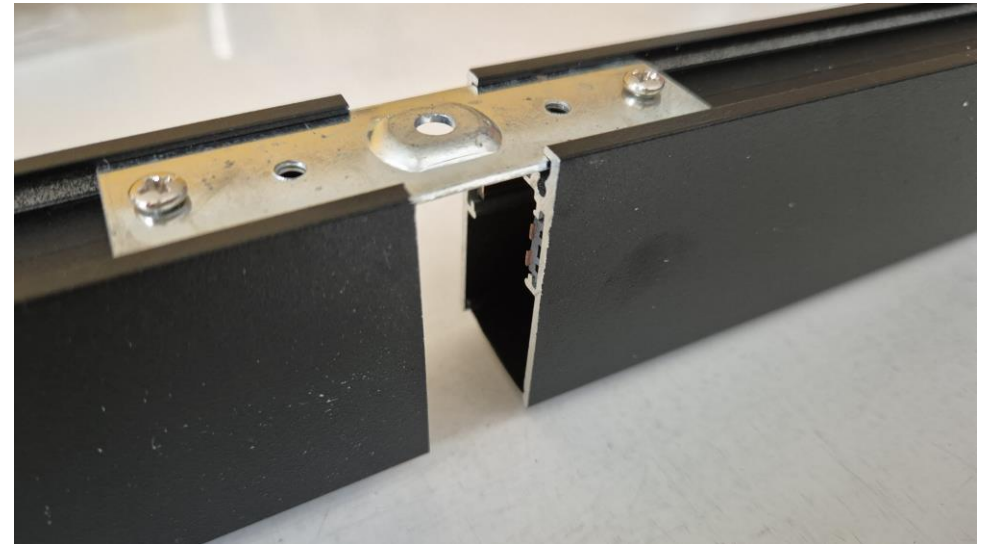
Rovný vodivý diel – 2x – NL333



V prípade, ak chcete lišty zavesiť, tak namiesto spojovacích plieškov

Závesné laná – 12x – NL332

Kam patria spojovacie pliešky?



NEONLED